

EL NÚCLEO DIGITAL DE SU INFORMACIÓN



SOLUCIONES TECNOLÓGICAS PARA LA INDUSTRIA ENERGÉTICA



www.gumec.com.mx | contacto@gumec.com.mx

NOSOTROS

En GUMEC, somos una empresa de servicios de desarrollo de plataformas digitales nacida en 2020 en el corazón energético de México, Villahermosa, Tabasco. Nos especializamos en construir las soluciones digitales que transforman la gestión de la información en la industria petrolera.

Somos una empresa joven e innovadora, con un equipo directivo está formado por consultores con más de 15 años de experiencia liderando proyectos de Tecnologías de la Información. Esta combinación única nos da la agilidad y creatividad de una startup, con la visión estratégica y la disciplina de un líder consolidado en la industria.



Misión

Impulsar la eficiencia empresarial a través del diseño e implementación de soluciones tecnológicas precisas, adaptables y centradas en las necesidades de cada cliente.

Visión

Ser el principal catalizador de la transformación digital en nuestro sector, estableciendo un nuevo estándar de excelencia y creatividad en el desarrollo de software.

SERVICIOS

Ofrecemos un portafolio integral de soluciones tecnológicas diseñadas para impulsar la eficiencia, la innovación y el crecimiento de su negocio. Nuestras áreas de especialización se dividen en:

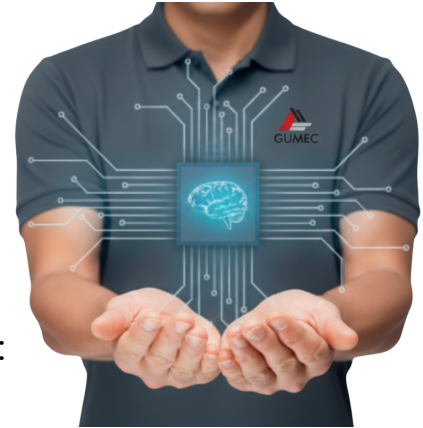
Desarrollo de Software y Soluciones Digitales

- Plataformas y Aplicaciones de Negocio:

Diseñamos y construimos el ecosistema digital exacto que su negocio necesita para **crecer**, sin importar la plataforma (Apps, WebApps, Android, iOS).

- Inteligencia de Negocios y Analítica Avanzada:

Convertimos el océano de datos en **certidumbre** a través de gestión y administración de la información que optimizan el rendimiento y otorgan una ventaja estratégica en su sector.



Infraestructura Tecnológica y Seguridad

- Seguridad Integral y Protección de Activos:

Implementamos una estrategia de seguridad integral, donde protegemos sus activos digitales y físicos, desde su información crítica hasta sus instalaciones y personal, dándole control total y tranquilidad.

- Conectividad y Rendimiento Digital:

Diseñamos y optimizamos la arquitectura de su red y servidores para garantizar un flujo de información sin interrupciones, en un entorno tecnológico rápido, flexible y escalable que potencia la productividad y soporta el crecimiento de su negocio.

Tecnologías Inmersivas y Multimedia

Creamos experiencias inmersivas para capacitación, diseño y producción, permitiendo una comprensión y un impacto sin precedentes



GEOTYPE: La Plataforma Geo-Digital



GeoType

Plataforma que estandariza la descripción litológica y consolida toda la información geológica y geofísica del pozo en una base de datos centralizada, transformando las observaciones de campo en un activo digital listo para el análisis.



Reduce costos operativos y acelera la toma de decisiones.

Libera horas-hombre de geólogos (que dejan de hacer reportes manuales) y entrega información crítica a los tomadores de decisión en minutos, no en días.



Transforma datos cualitativos en decisiones cuantitativas.

Permite correlacionar la calidad de la roca con parámetros de perforación o producción, optimizando operaciones futuras.



Facilita la detección de anomalías y el control de calidad.

Permite al supervisor revisar y validar la información geológica de forma visual e intuitiva, asegurando la integridad del dato.



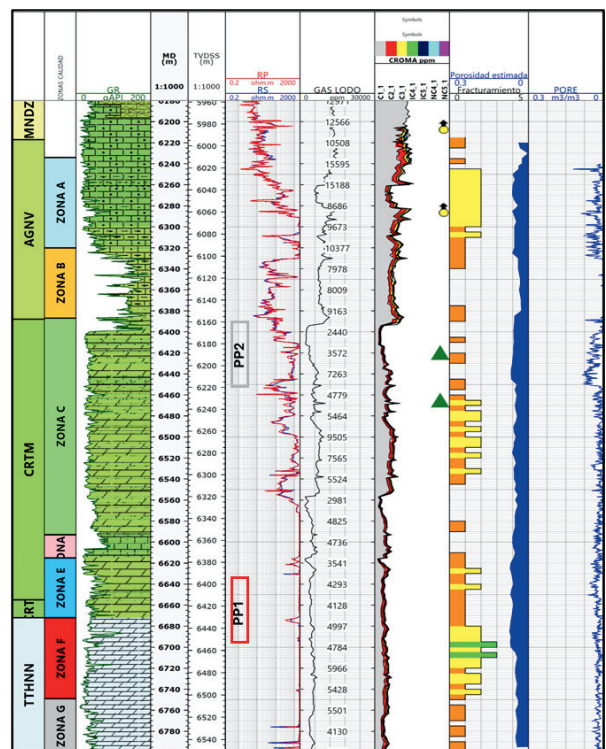
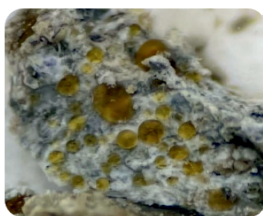
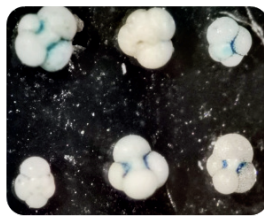
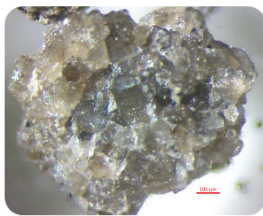
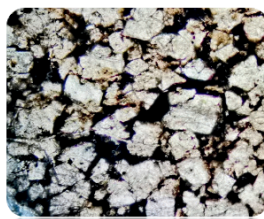
Crea una "Fuente Única de la Verdad" de la información.

Evita la duplicidad de datos, la pérdida de información en hojas de cálculo y construye el activo de conocimiento de la compañía.



Elimina la subjetividad y el riesgo.

Asegura que todos los geólogos, en todos los pozos, hablen el mismo idioma, creando datos consistentes y auditables.



GEOTYPE: Propuesta de valor

Durante 4 años: El desempeño histórico de GeoType, validado a través de su operatividad continua en pozos terrestres y marinos, demuestra una **optimización de hasta el 28%** en tiempos planos impactando positivamente en la rentabilidad de los proyectos. Adicionalmente, la experiencia en campo confirma una mejora sustancial en la **eficiencia del seguimiento geológico**, lo que ha resultado en una mitigación tangible del riesgo de eventos de perforación y la **reducción de los sobrecostos** subsecuentes.

VENTAJAS COMPETITIVAS

Interoperabilidad e Integración:

Integra la descripción geológica con los datos de perforación en tiempo real (WITSML/LWD) en una sola pantalla, permitiendo una correlación inmediata y decisiones de geosteering más precisas.

Accesibilidad (Nube y Móvil):

Permite la colaboración en tiempo real entre el equipo de pozo y la oficina central a través de una plataforma en la nube, eliminando retrasos en la comunicación y asegurando que todos trabajen con la misma información.

Habilitador de Analítica Avanzada (IA/Machine Learning):

Construye la base de datos limpia y estructurada necesaria para alimentar modelos de Machine Learning, permitiendo análisis predictivos sobre riesgos de perforación o potencial de producción.



NUESTROS CLIENTES





GUMEC



9935 61 25 59



www.gumec.com.mx



Laguna del Espejo #301
Col. Guadalupe Borja



jesus.mendez@gumec.com.mx